

## 新製品

小さい、低い、道安風炉  
真台子、その他の棚用に最適です。



**F423** 真塗道安(小) (面取り)

径:31cm・高さ:18cm 100V/400W  
〈付属品一式〉真塗敷板 まえかわらけ 灰型付  
切替中間スイッチ付(200W・200W・400W)

伝統に未来を見る。  
野々田式

風炉

# 茶の湯の道を極める

炭型のヒーターをセットした風炉は、スイッチひとつでお炭がおきたように

**本品の特長** ●残り火や一酸化炭素中毒の心配がなく、安全で衛生的です。●電熱器はガスと違い炎  
●燃料が経済的で1時間につき、風炉用約10円程度です。

**ご使用上の注意** ●たこ足配線は絶対にしないでください。●長時間、ご使用にならないときは、必ずプラグを  
●木灰をお入れになりますと、発熱体が切れやすくなり、断線の原因になりますので、絶対に

※付属品の有無の記号 ーは香入付 ㊦はコード付、風炉には付属品として敷板・まえかわらけ付。一部の風炉は



**F401** 合金製 鬼面風炉(古銅色)

径:30cm・高さ:33.5cm 100V/400W 灰型付  
〈付属品一式〉志きの釜・釜かん まえかわらけ  
真塗敷板 切替中間スイッチ付(200W・200W・400W)



**F402** 合金製 朝鮮風炉(古銅色)

径:29cm・高さ:31cm 100V/400W 灰型付  
〈付属品一式〉志きの釜・釜かん まえかわらけ  
真塗敷板 切替中間スイッチ付(200W・200W・400W)



**F406** 真塗(紅鉢型)  
お炭点前  
使用可能 径:30cm・高さ19cm 100V/400W



**F407** 志野(道安型)  
径:30cm・高さ:19.5cm 100V/400W (荒木俊碩 作)



**F411** 織部(紅鉢型)  
お炭点前  
使用可能 径:30.5cm・高さ:18.5cm 100V/400W (荒木俊碩 作)



**F412** 白さつま(紅鉢型)  
径:28.5cm・高さ:18cm 100V/400W

※陶製の風炉は多少の変形があります。  
又、カタログの色と多少異なる事が  
ありますので、ご了承ください。



発明協会奨励賞受賞 科学技術庁長官奨励賞受賞  
現代茶道の革命  
実用新案・意匠登録・通産省型式認可済



**F415** 風炉用炭型ヒーター  
径:16.5cm・高さ:9.5cm 100V/400W  
(径15cmにもなります)

**F416** 風炉用炭型ヒーター  
径:18cm・高さ:11cm 100V/500W  
切替中間スイッチ付(200W・300W・500W)  
(耐熱袋打コード使用)



# 為の第一歩

見え、お香もたけ、手軽にお点前ができます。

がありませんから、鉄のお釜でもいたしません。●お香もたけます。

電源から抜いておいてください。  
お入れにならないでください。

マグネットプラグになりました。



風炉は唐銅製 釜はアルミ合金製  
高さが2cm低いため立札に最適

**F400** 唐銅製 朝鮮風炉(古銅色)

径:29cm・高さ:29cm 100V/400W  
〈付属品一式〉志きの釜・釜かん まえかわらけ  
真塗敷板 切替中間スイッチ付(200W・200W・400W)



**F403** 合金製 面取風炉(古銅色)

径:33.5cm・高さ:21cm 100V/400W(釜は別)  
切替中間スイッチ付(200W・200W・400W)  
灰型付



**F404** 合金製 眉風炉(真黒)(釜は別)

径:31cm・高さ:20.5cm 100V/400W  
切替中間スイッチ付(200W・200W・400W)  
立札卓にも最適 灰型付



**F405** 真塗道安(面取り)(釜は別)

径:36.5cm・高さ:22cm 100V/500W  
〈付属品一式〉真塗敷板 まえかわらけ  
切替中間スイッチ付(200W・300W・500W) 灰型付



**F408** 志野(紅鉢型)

径:31cm・高さ:19.5cm 100V/400W (荒木俊碩 作)



**F409** 伊羅保(道安型)

径:29.5cm・高さ:18.5cm 100V/400W (今井康人 作)



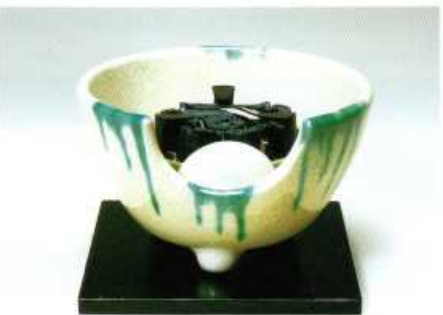
**F410** 信楽(火色/紅鉢型)

径:29.5cm・高さ:18.5cm 100V/400W (今井康人 作)



**F413** 枇杷色さつま(紅鉢型)

径:28.5cm・高さ:18cm 100V/400W



**F414** さつま織部

径:28.5cm・高さ:18cm 100V/400W



**F421** 黒・紅鉢型(陶製)

径:28.5cm・高さ:17.5cm 100V/400W

**F417** コントローラー  
100V/0~400Wまでの器具に



●野々田式風炉F406~F421とF415  
風炉用炭型ヒーターにご使用に  
なりますと、温度調節ができます。

**F418**  
まえかわらけ  
(白・朱)



●野々田式風炉及び、炭  
型ヒーターには、灰を  
入れなくてもセットするこ  
とができます。

●特殊金属耐熱塗装で  
すから、色が変わらず、  
破損することはありません。  
●お炭の場合でもご使用  
になれます。

■炭型は下記のとおり、A・Bの2種  
類がございます。ご注文の際は、  
お流儀をお申し出ください。



風炉用